

# LEUCEMIA – (EN PROCESO VALIDACIÓN)

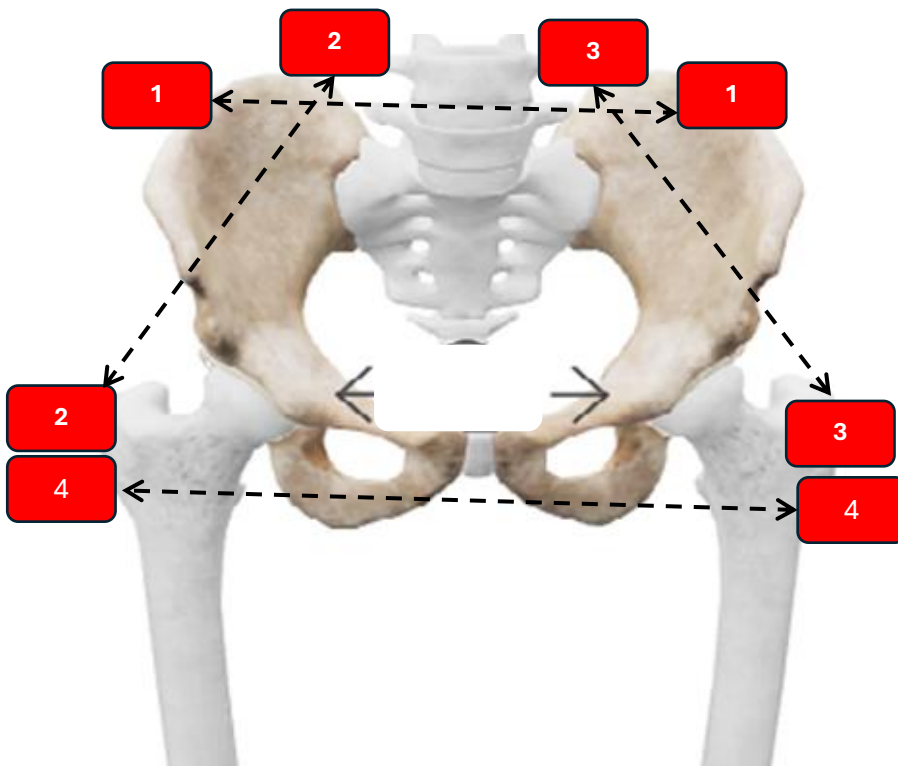
26/9/2024

**ADVERTENCIA:** *Antes de leer cualquiera de los tratamientos debe conocer acerca del TENS(Transcutaneous **E**lectrical **N**euro **S**timulator) y sus características: ajuste de parámetros, costo, lugares de compra, etc., pues es el aparato generador de las señales eléctricas que se usa para curar todas las enfermedades mostradas en este sitio; es lo equivalente a la medicina. Una descripción del mismo se da en la información denominada : “ TENS CARACTERÍSTICAS “, en este mismo sitio.*

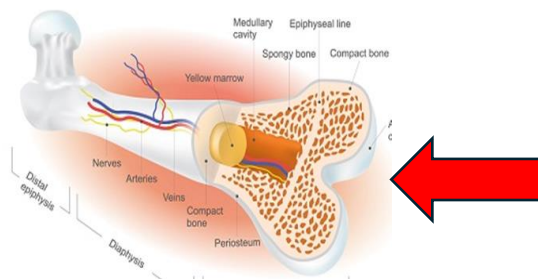
## RESUMEN

Este proceso tiene como fin esencial el tratamiento de la médula ósea en la cual se generan las células malignas con objeto de recuperar su funcionamiento normal y generar sólo glóbulos blancos o células sanguíneas sanas, las cuales destruyan a las malignas terminando así la cura de la persona. **El tratamiento es de tres días.**

**FASE I. Estimulación de la médula en los huesos de la cadera y fémur usando pads - 20 minutos**



**(a)**



**(b)**

**Figura 1. Tratamiento de la médula ósea de la cadera**

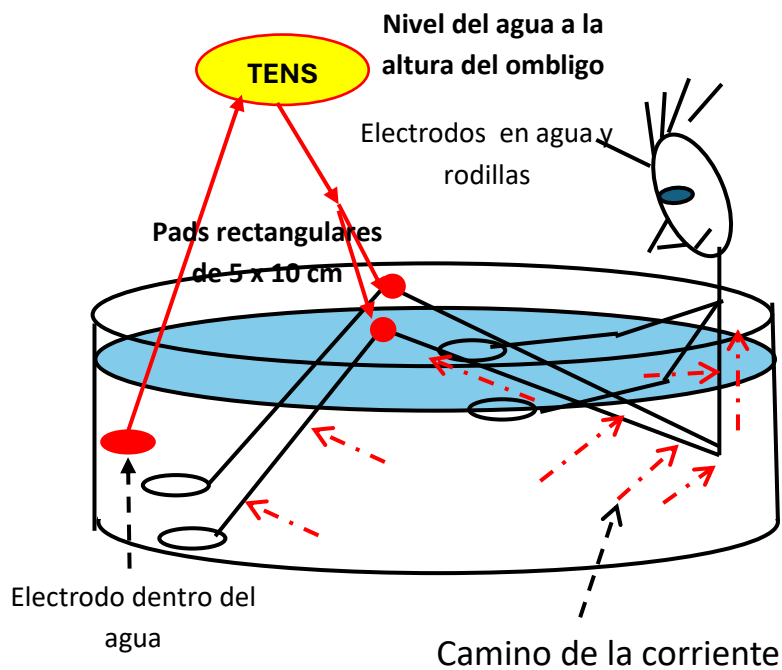
***Estimulación :***

- a. Pads en ambos lados de la cadera, posición 1. – Tiempo de estimulación = 5 minutos.***
- b. Pads entre parte trasera de la cadera y cabeza del fémur; posiciones 2 y 3 – Tiempo de estimulación = 5 minutos por posición.***
- c. Pads entre cabeza de ambos fémurs, pads (4) . Tiempo de estimulación = 5 minutos por posición.***

**INTENSIDAD DE CORRIENTE:** De manera similar en todos los procedimientos, ir aumentando la intensidad de corriente hasta percibirla, bajar muy ligeramente ésta hasta dejar de sentirla ; tratar en esa posición o intensidad el tiempo recomendado.

## SEGUNDA FASE- TRATAMIENTO HIDRO ELÉCTRICO – 20 minutos .

El tratamiento hidro eléctrico es uno de carácter sistémico, integral a todas las partes que toca el agua la cual se convierte en un pad a la medida de la parte del cuerpo que está sumergida. Así, de cada punto de la piel sale o entra una línea de corriente que viaja hacia los pads colocados en ambas rodillas barriendo todo el cuerpo sumergido, se hace de esta manera a fin de reducir la cantidad de corriente por un pad, y se divide el total de corriente que irriga el cuerpo en dos partes; conviene que estos pads sean de forma rectangular de 5 x 10 cm , o algo similar .



*Figura 2. Tratamiento hidro eléctrico de medio cuerpo.*

### PREPARACIÓN.

- Colocar una tina de plástico de tamaño suficiente como para dar un baño de asiento en el baño o regadera de su casa a fin de evitar accidentes.
- Llenarla con agua caliente, pero confortable, a fin de que ésta cubra hasta el ombligo, una vez sentada la persona.

- Agregar un chorrito de vinagre a fin de aumentar la conductividad del agua.
- Introducir a la persona parándose sobre el agua, e irse sentando doblando las rodillas y cuidando de no sumergirlas, a fin de que estén secas, lo mismo que su alrededor. No introducir los brazos al interior del agua.
- Colocar los pads rectangulares en la rodilla, unidos por un cable a la misma polaridad, y conectarlos a una polaridad del TENS; la otra punta del TENS debe sumergirse al interior del agua sin colocar pad alguno en él.

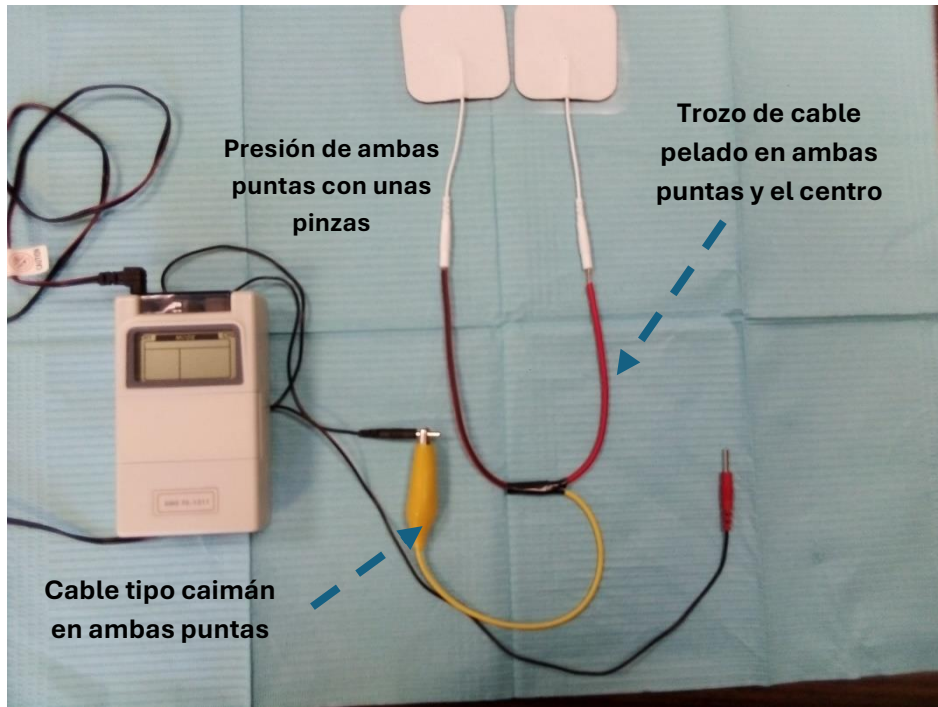
## TRATAMIENTO

- a. Encender el TENS e incrementar la intensidad de corriente hasta percibirla, pero sin lastimar las rodillas, y dejarla en esa posición durante 20 minutos.
- b. Apagar el TENS , desconectar los pads y ayudar a la persona a salir y secarse.

## CREACIÓN DE UN CABLE PARA CONECTAR DOS PADS A UNA SOLA POLARIDAD

La construcción es muy sencilla y el tratamiento creará dos cables similares al cual llamaremos “**Duplex**” elaborados siguiendo los pasos a continuación:

1. Conseguir un trozo de cable y pelarlo en ambas extremidades y al centro del mismo como se muestra en la imagen 3.
2. Introducir cada extremo en la entrada de ambos pads y sujetar fuertemente oprimiendo con una pinzas.
3. Conseguir un cable tipo caimán en cualquier tienda de equipo electrónico y conectar un extremo al centro del cable.
4. Unir la otra boca o extremo del cable caimán con una punta del TENS como se muestra ven la figura 3; con eso se consigue dar la misma polaridad a ambos pads – **Duplex**, los cuales se conectan a la rodilla.



*Figura 3. Unión de dos pads a una misma polaridad ( Duplex).*